

## Fuut

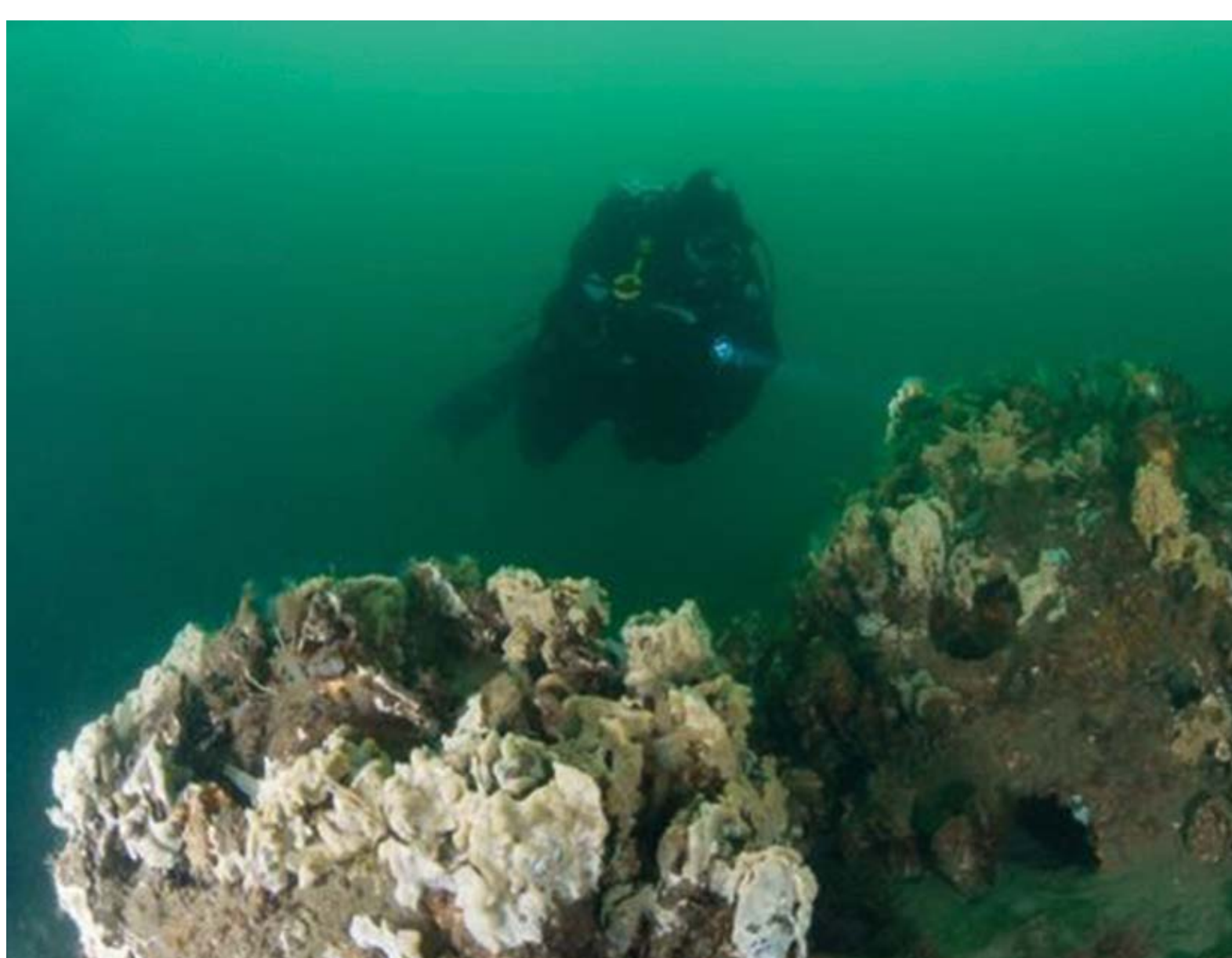


De komst van Windplanblauw verstoort het leefgebied van de Fuut. Daarom worden er voor deze vogel maatregelen getroffen om dit effect te mitigeren (beperken).

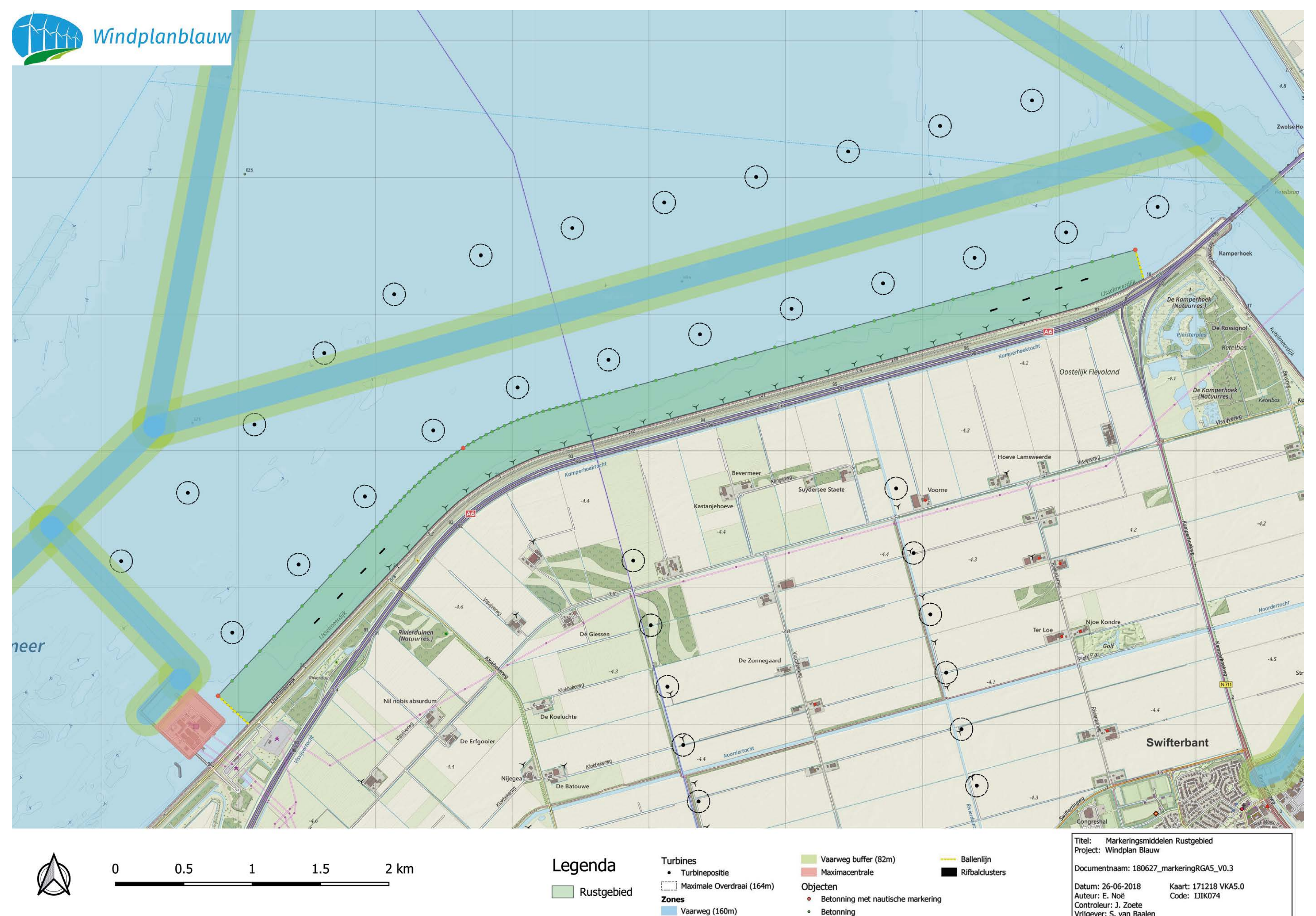
- De Fuut krijgt een eigen rust- en ruigebied.
- Hier kunnen ook andere vogels gebruik van maken.
- Dit gebied is afgesloten voor scheepvaart, van 1 augustus tot en met 31 maart.
- Het afgesloten gebied wordt duidelijk gemarkeerd.
- Ook worden er als extra maatregel rifballen geplaatst. Die trekken mosselen en vis aan, waarmee de Fuut en andere watervogels extra voedsel ter beschikking hebben.
- Het gebied blijft in de gesloten periode toegankelijk voor het Waterschap en Rijkswaterstaat.



Rifballen boven water



Rifballen onder water



Het gestippelde gebied is het gebied dat afgesloten wordt als rust- en ruigebied